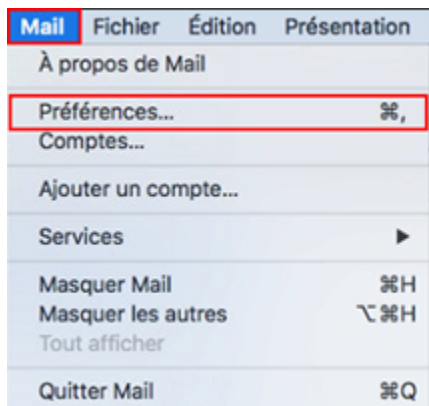
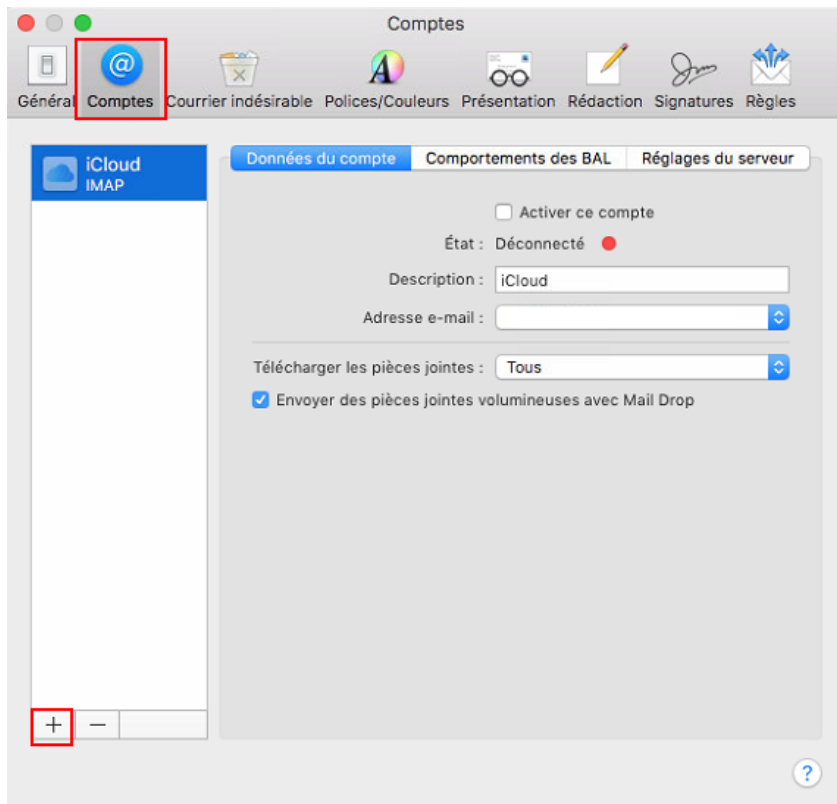


# Nouvelle configuration de votre compte mail sur Mac OS

1. Cliquer sur Mail puis Préférences:



2. Accéder à l'onglet "Compte" et cliquer sur le "+"




3. Sélectionner "Autre compte Mail..." et cliquer sur "continuer"

Choisissez un fournisseur de compte Mail...

- iCloud
- Exchange
- Google
- YAHOO!
- Aol.
- Autre compte Mail...

[?](#)

4. Saisir vos informations de connexion et cliquer sur "Se connecter":


 **Ajouter un compte Mail**


Commencez par remplir les informations suivantes :

Nom :

Adresse e-mail :

Mot de passe :



 Si vous avez un doute sur votre mot de passe essayer de vous connecter au [webmail](#).

**User:** votre adresse email complète

**Pass:** votre mot de passe associé

5. Si le MAC ne récupère pas tout seul les informations, saisissez les informations suivantes:

Adresse e-mail :

Nom d'utilisateur :

Mot de passe :


Type de compte :

Serveur de réception :

Serveur d'envoi :


Impossible de vérifier le nom ou le mot de passe du compte.

6. Puis cliquer sur "Se connecter"

 L'opération peut prendre plus ou moins de temps.

7. Pour Finir cliquer sur Terminer:

Sélectionnez les apps à utiliser avec ce compte :

 Mail

 Notes