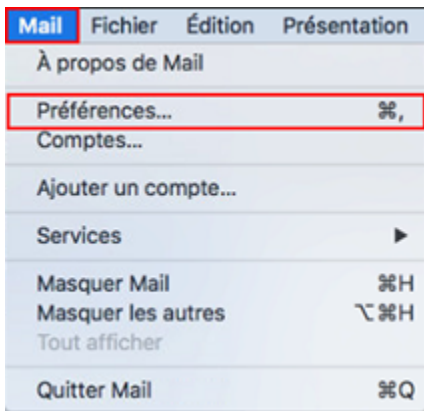
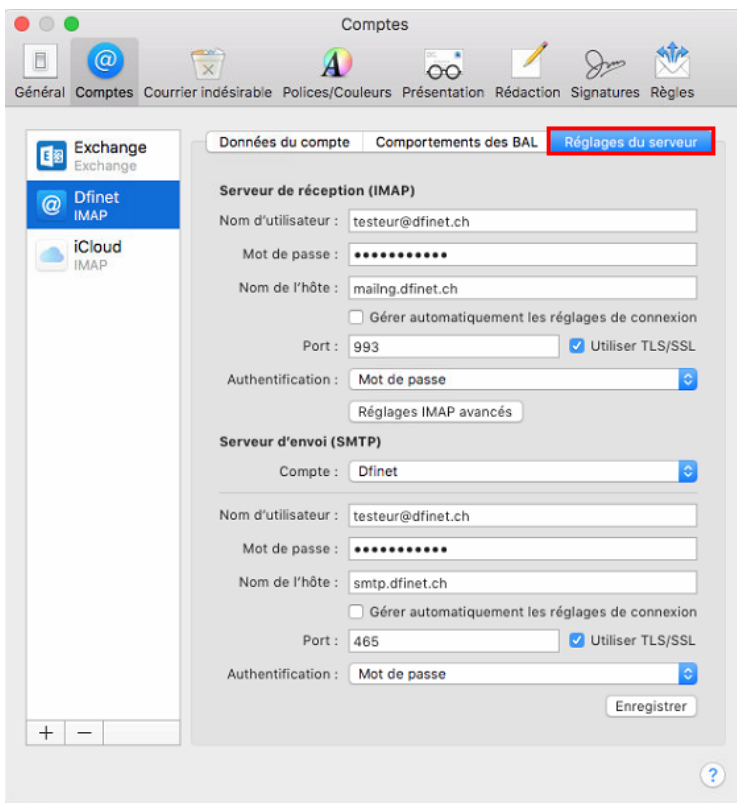


# Reconfiguration de votre compte mail sur Mac OS

1. Cliquer sur Mail puis Préférences:



2. Sélectionner votre compte et cliquer sur "Réglages du serveur"



3. Décocher "Gérer automatiquement les réglages de connexion" et les paramètres supplémentaires apparaissent.

4. Puis Cliquer sur "Enregistrer"

