

Comment installer mon certificat SSL pour Microsoft IIS 8.0 /8.5?

Téléchargez votre certificat à partir du lien unique et sécurisé, nous fournissons votre contact technique par e-mail.

Le fichier ZIP télécharger contient le SSL et le certificat intermédiaire au format PKCS#7 (ex: ssl_certificate.p7b).

Décompressez les fichiers sur le serveur où vous allez installer le certificat.

Dans Windows, cliquez sur Démarrer > Outils d'administration > Internet Information Services (IIS)



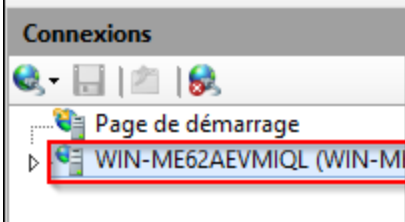
- Gestionnaire de serveur
- Windows PowerShell
- Outils d'administration
- Ce PC
- Gestionnaire des tâches
- Panneau de configuration
- Internet Explorer
- Bureau

Fichier | Accueil | Partage | Affichage | Gestion | Gestion

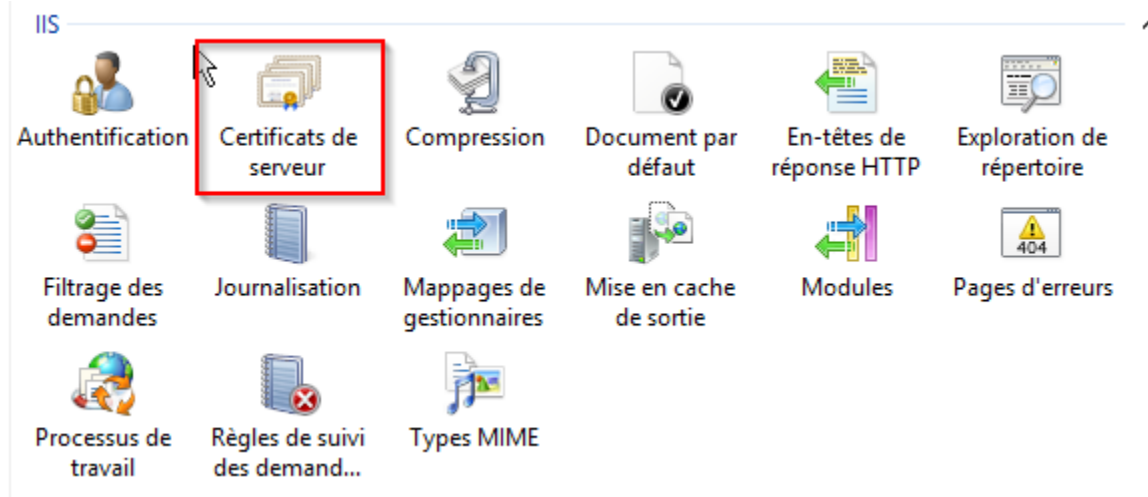
Panneau de configuration > Tous les Panneaux de configuration >

- Favoris
 - Bureau
 - Emplacements récents
 - Téléchargements
- Ce PC
- Réseau
- Terminal Services
- Analyseur de performances
- Assistant Configuration de la sécurité
- Configuration du système
- Défragmenter et optimiser les lecteurs
- Diagnostic de mémoire Windows
- Embedded Lockdown Manager
- Gestion de l'ordinateur
- Gestionnaire de serveur
- Gestionnaire des services Internet (IIS)
- Informations système
- Initiateur iSCSI
- Moniteur de ressources
- Observateur d'événements
- Pare-feu Windows avec fonctions avancées de sécurité
- Planificateur de tâches

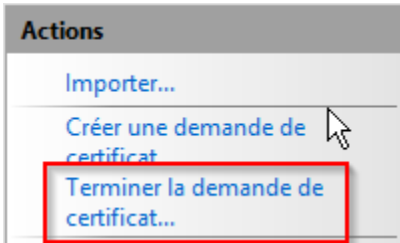
Dans le menu de gauche, cliquez sur le nom du serveur correspondant



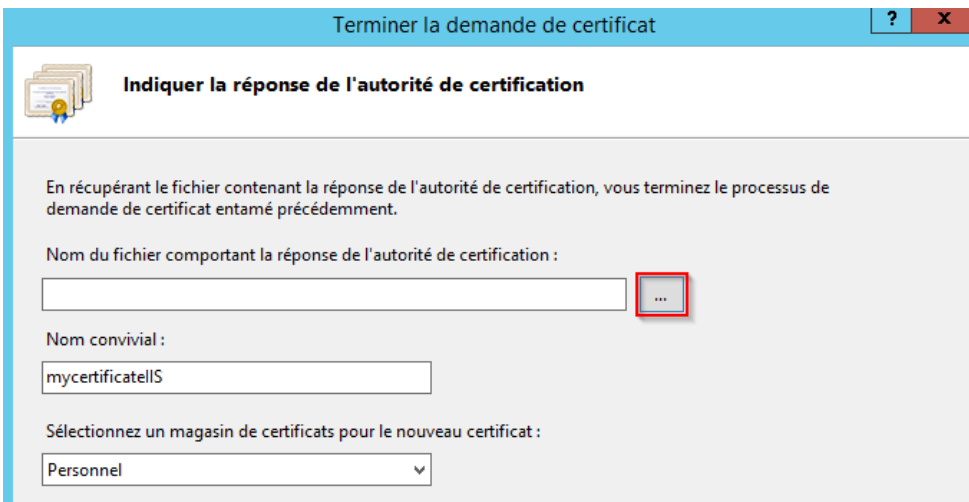
Dans le volet Caractéristiques (volet central), sous IIS, double-cliquez sur Certificats de serveur

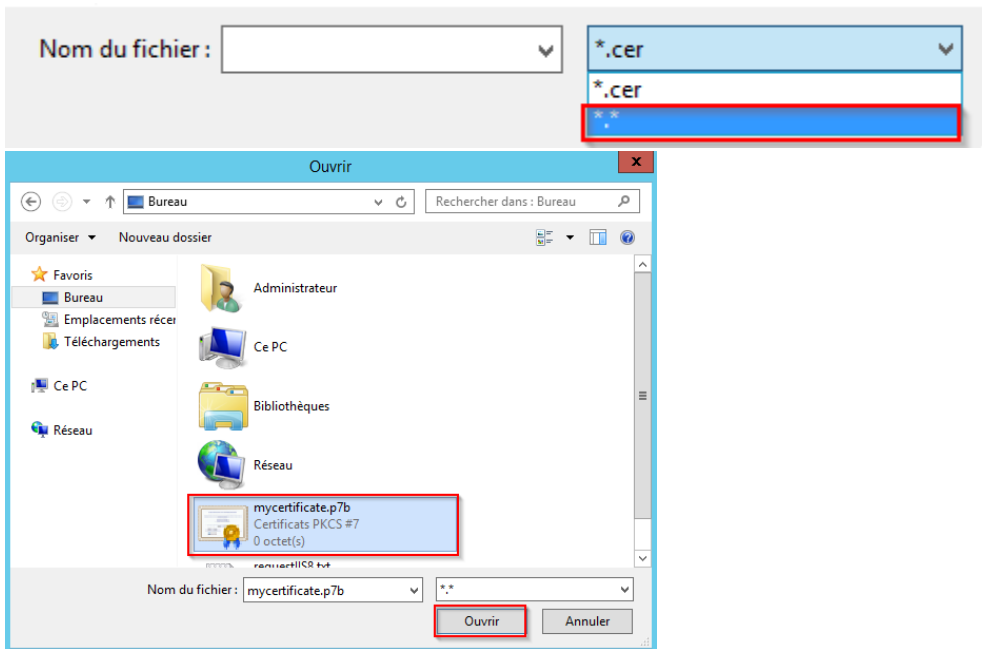



Dans le volet Actions (volet de droite), sélectionnez Terminer la demande de certificat



Indiquez l'emplacement du fichier de certificat et un nom convivial






 Le nom convivial est un nom de référence pour une identification rapide du certificat pour l'administrateur.

Assurez-vous que le magasin personnel est sélectionné, puis cliquez sur OK

Terminer la demande de certificat ? X

 **Indiquer la réponse de l'autorité de certification**

En récupérant le fichier contenant la réponse de l'autorité de certification, vous terminez le processus de demande de certificat entamé précédemment.

Nom du fichier comportant la réponse de l'autorité de certification :

Nom convivial :

Sélectionnez un magasin de certificats pour le nouveau certificat :

▼

À ce stade, le serveur peut répondre à l'un des deux messages d'erreur connus référencés ci-dessous. Si aucune erreur est signalée, passez à l'étape 3

CertEnroll :: CX509Enrollment :: p_InstallResponse: mauvaise valeur de la variable ASN1 rencontré. 0x8009310b (ASN: 267)

Cliquez sur [ici](#) pour la résolution de ce message.

ou

Cannot find the certificate request associated with this certificate file. A certificate request must be completed on the computer where it was created.

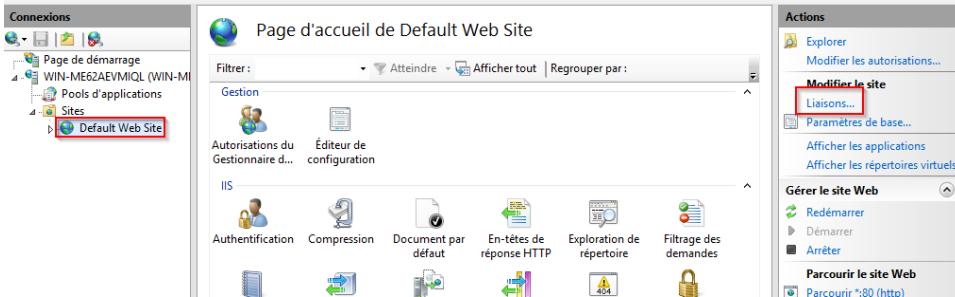
Cliquez sur [ici](#) pour la résolution de ce message.

Si vous ne parvenez pas à utiliser ces instructions pour votre serveur, DFi Service vous recommande de contacter Microsoft.

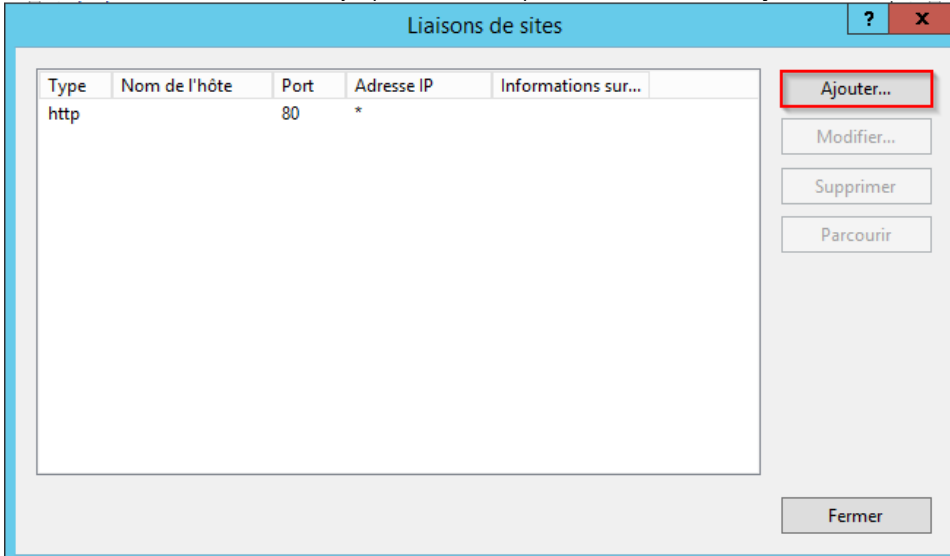
Lier votre certificat SSL au site Web

1. Dans la colonne **Connexions** sur la gauche, développez le dossier **Sites**
2. Sélectionnez le site Web approprié.

3. Dans le volet **Actions** sur la droite, cliquez sur **Liaisons**

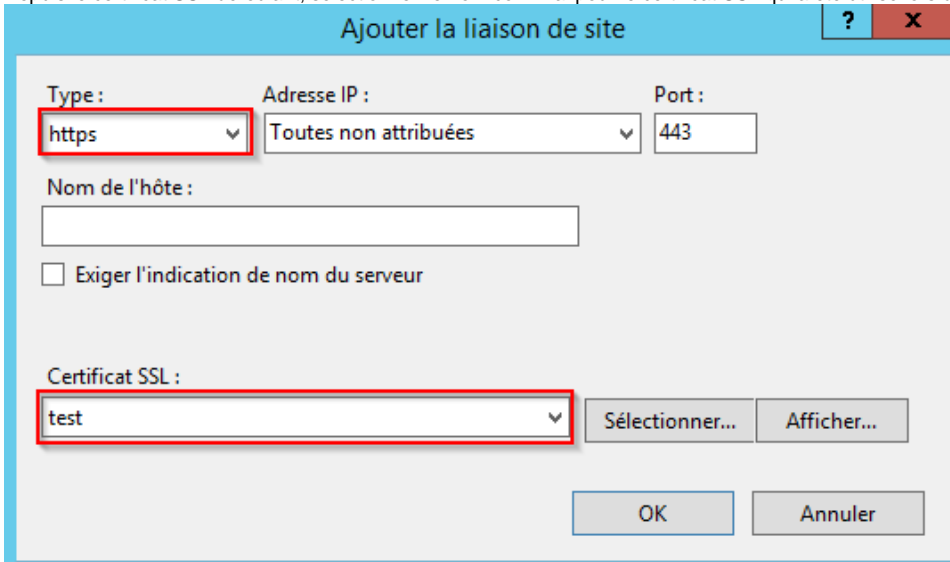


4. Dans la fenêtre Liaisons du site, S'il n'y a pas de liaison https existantes, choisissez **Ajouter** et modifier le type de HTTP vers HTTPS.




 S'il y a une liaison https, sélectionnez-la et cliquez sur **Modifier**

5. Depuis le certificat SSL déroulant, sélectionnez le nom convivial pour le certificat SSL qui a été utilisé lors de l'installation.



6. Cliquez sur OK

Notes complémentaires:

 Si vous ne spécifiez pas une adresse IP lors de l'installation du certificat SSL, le même ID sera utilisé pour tous les serveurs virtuels créés sur le système. Si l'hébergement des sites multiples sur un seul serveur, vous pouvez spécifier que l'ID est utilisé pour une adresse IP du serveur particulier.

Vérification de l'installation du certificat [ICI](#)