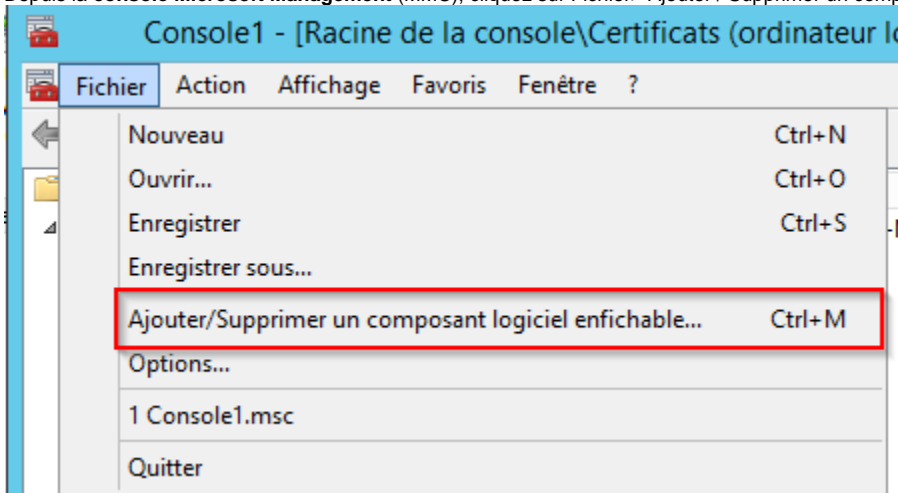
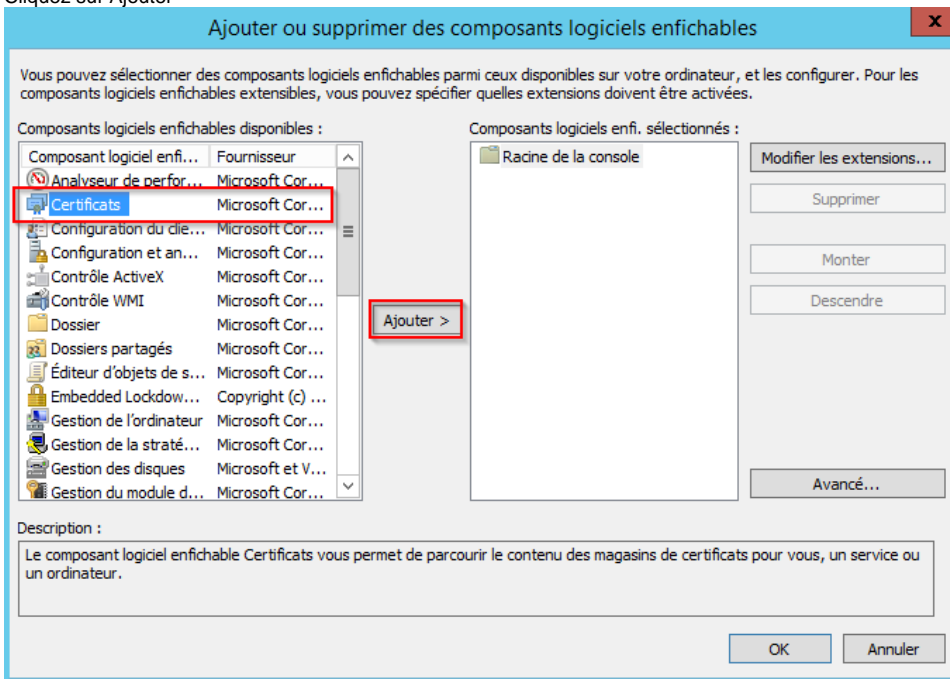


# Comment Créer un composant logiciel enfichable dans la console de management Microsoft (MMC)?

1. Accéder au menu de recherche. Dans la zone de recherche, tapez **mmc**
2. Depuis la **console Microsoft Management (MMC)**, cliquez sur Fichier > Ajouter / Supprimer un composant logiciels enfichables



3. Dans la liste des **composants logiciels enfichables disponible**, sélectionnez **Certificats**
4. Cliquez sur Ajouter



5. Sélectionnez Compte d'ordinateur.

6. Cliquez sur Suivant

Composant logiciel enfichable Certificats

Ce composant logiciel enfichable gèrera toujours les certificats pour :

Mon compte d'utilisateur

Un compte de service

Un compte d'ordinateur

< Précédent Suivant > Annuler

7. Sélectionnez l'ordinateur local (l'ordinateur où cette console est en cours d'exécution)

8. Cliquez sur Terminer

Sélectionner un ordinateur

Sélectionnez l'ordinateur devant être géré par ce composant logiciel enfichable.

Ce composant logiciel enfichable gèrera toujours :

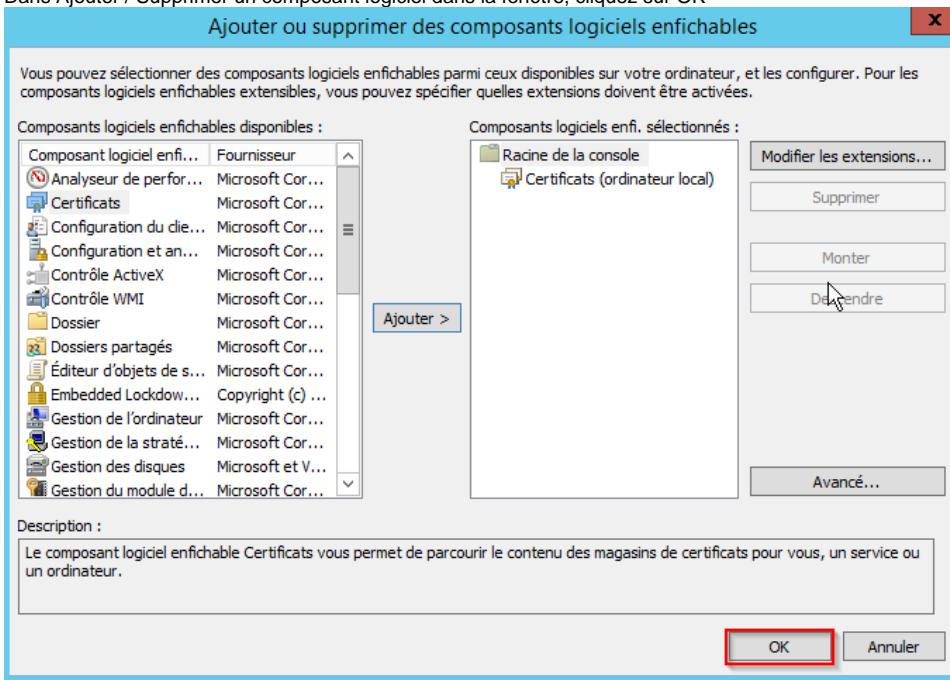
L'ordinateur local (l'ordinateur sur lequel cette console s'exécute)

Un autre ordinateur :  Parcourir...

Autoriser la modification de l'ordinateur sélectionné lors de l'exécution à partir de la ligne de commande. Ceci ne s'applique que si vous enregistrez la console.

< Précédent Terminer Annuler

9. Dans Ajouter / Supprimer un composant logiciel dans la fenêtre, cliquez sur OK



10. Enregistrer ces paramètres de la console pour une utilisation future

